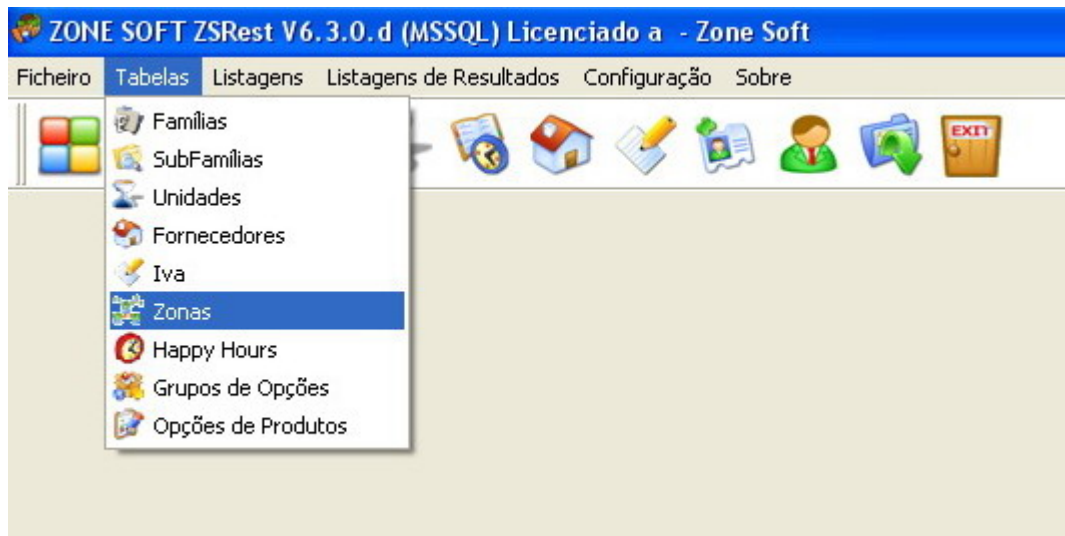


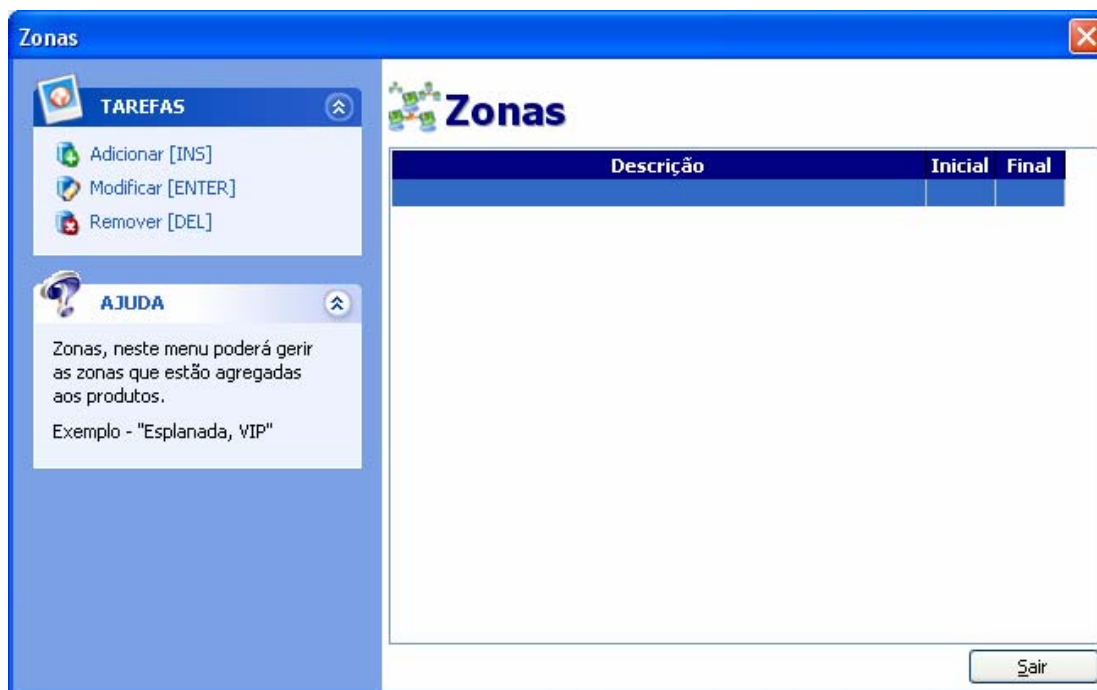


Criação de Zonas

Neste pequeno manual, vamos analisar como criar zonas de facturação no ZSRest.

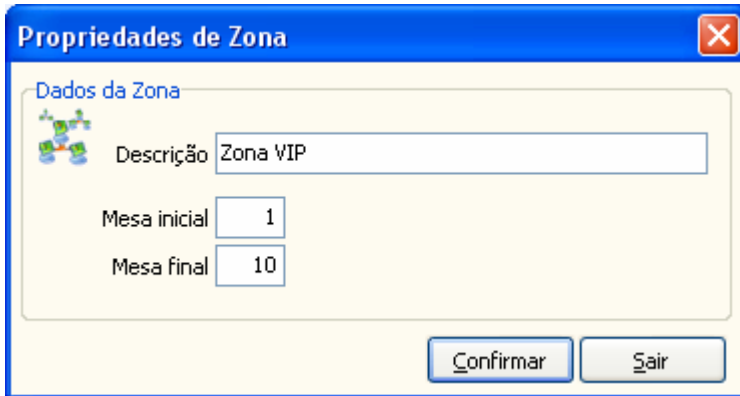


Para parametrizar uma zona, o utilizador deverá aceder ao men **Tabelas**, seguidamente ao sub menu **Zonas**.



Ao aceder à janela das zonas, poderá visualizar as zonas inseridas. Neste caso não existe ainda nenhuma definida.

Para definir uma zona, o utilizador deverá clicar no botão **Adicionar**.



Propriedades de Zona

Dados da Zona

Descrição: Zona VIP

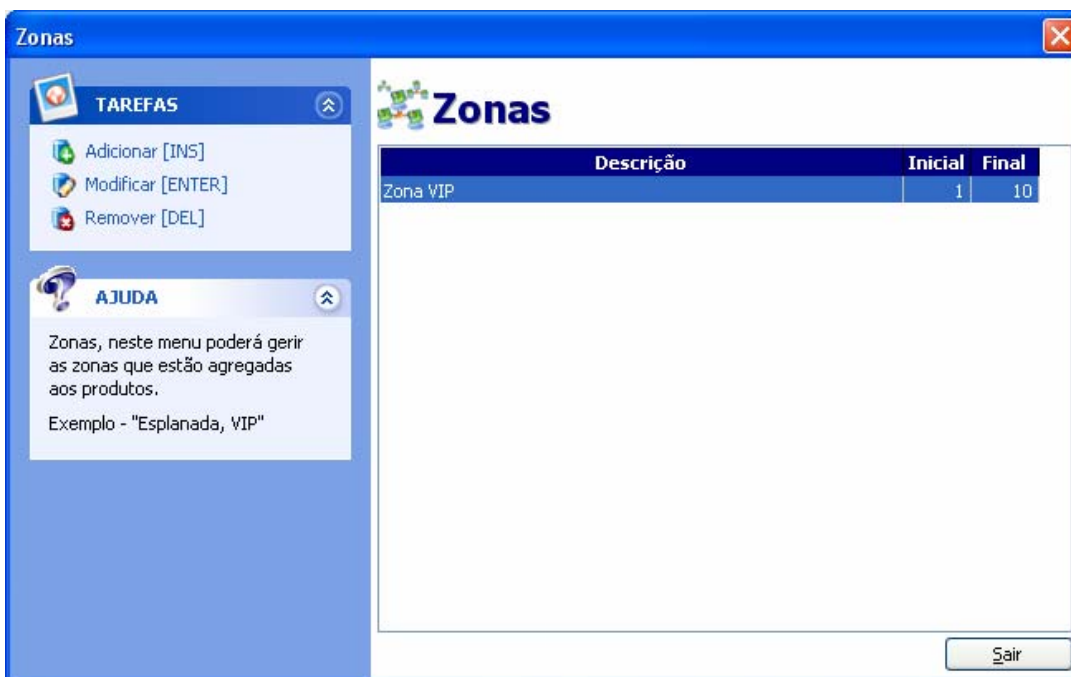
Mesa inicial: 1

Mesa final: 10

Confirmar Sair

Neste exemplo, definimos uma zona designada de VIP, em que a mesma começa na mesa 1 e termina na 20.

Seguidamente o utilizador apenas necessita de confirmar os dados.



Zonas

TAREFAS

- Adicionar [INS]
- Modificar [ENTER]
- Remover [DEL]

AJUDA

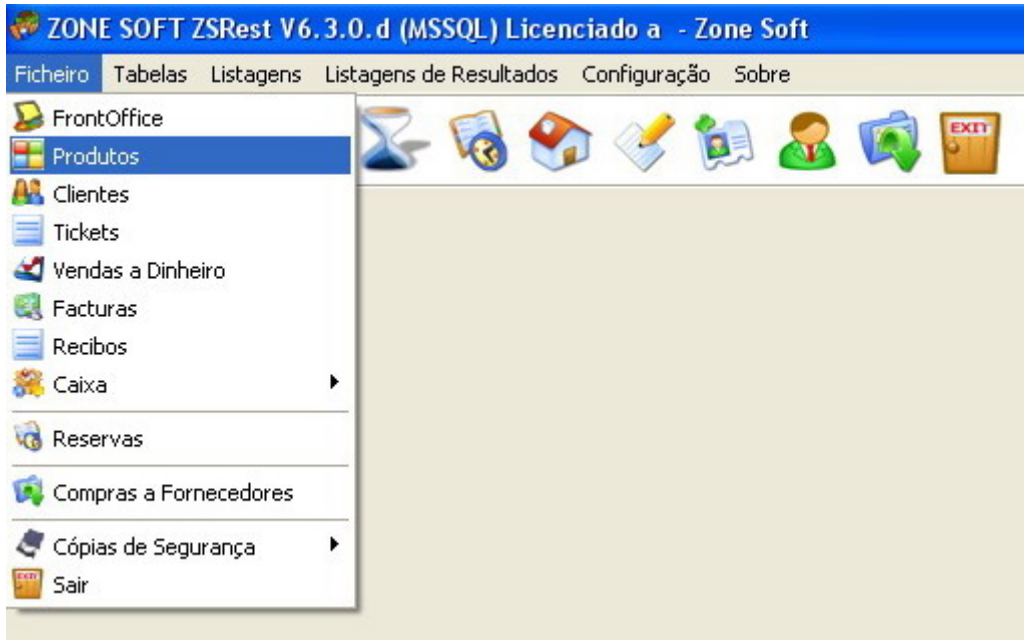
Zonas, neste menu poderá gerir as zonas que estão agregadas aos produtos.
Exemplo - "Esplanada, VIP"

Descrição	Inicial	Final
Zona VIP	1	10

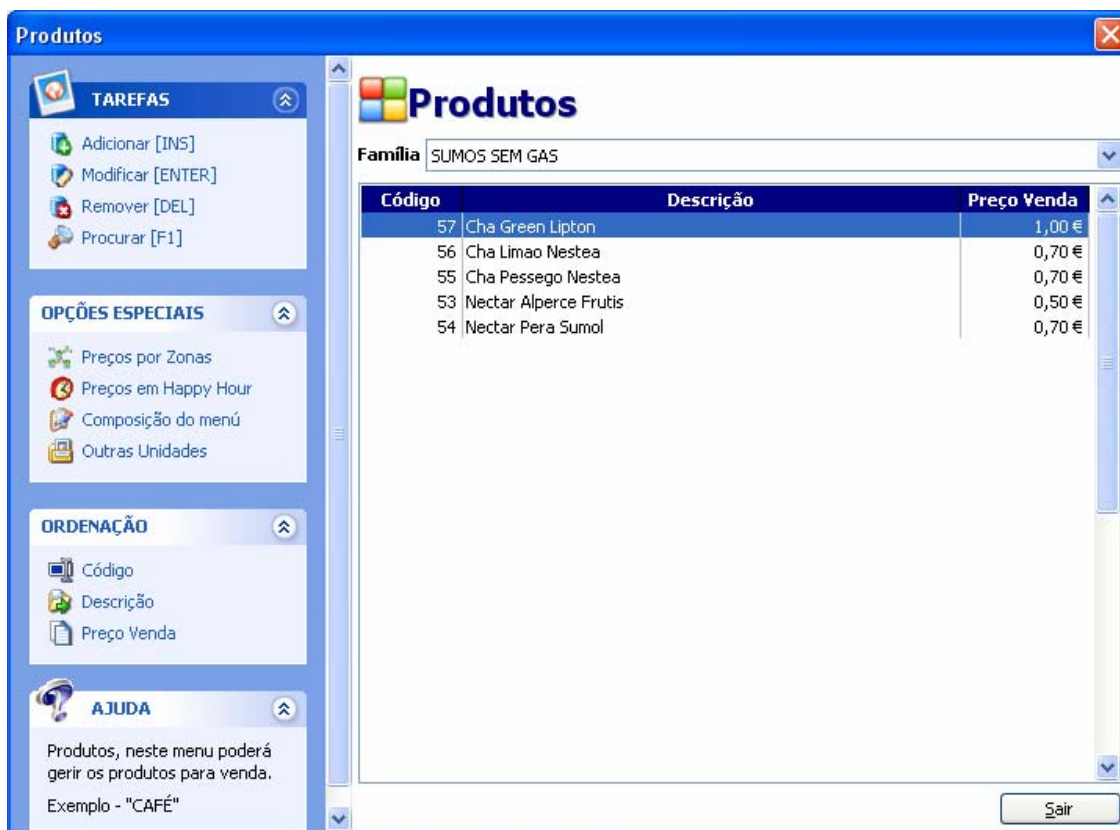
Sair

PREÇOS DE PRODUTOS POR ZONAS

O utilizador tem ainda a hipótese, de criar diferentes preços de produtos por zona. No seguinte exemplo, iremos demonstrar como parametrizar um produto para várias zonas.



O utilizador deverá aceder à janela de parametrização de produtos.



Vamos seguidamente exemplificar como criar um produto para uma determinada zona, sendo o preço do mesmo diferente para a mesma zona.

Neste exemplo, o preço normal do produto “cha green lipton”, custa cerca de 1€
Iremos parametrizar este produto, para que quando seja inserido na zona acima criada
“ZONA VIP”, que o preço automaticamente tenha um agravamento de 0,50€

Para parametrizar o produto para uma zona, o utilizador deverá seleccionar o produto e
clicar na opção Preços por Zonas .

Agravamentos por zonas

Agravamentos por Zona

Zona: Zona VIP

Valor: 0,50 €

OK Cancel

Neste exemplo, seleccionamos a zona pretendida, e inserimos agravamento no preço.
Sendo o preço inicial do produto de 1€, neste caso o preço total do produto será de
1,50€
Seguidamente e para terminar a inserção, o utilizador terá de confirmar os dados.

LOGIN ACTIVO: EMPREGADO

Sair Reimprimir Consumo Gaveta Pagamento Facturas Conta Especial Pagamento Serviço de Encomendas Sem Ticket Com Ticket V. Dinheiro

MESA 1 1.50

Qtde	Artigo	Preço
1	Cha Green Lipton	1,50 €

Cha Green Lipton Cha Limao Nestea Cha Pessego Nestea Nectar Alperce Frutis

Nectar Pera Sumol

Abrir Sessão Fechar Sessão Mov. Caixa Procurar Consumo Interno Tickets Comentários Pedir Serviço

Mais Vendidos Menús Compostos SUMOS SEM GAS

Neste exemplo, podemos verificar que estamos a inserir o produto na mesa 1. O valor automaticamente mudou para 1,50€

LOGIN ACTIVO: EMPREGADO

Sair Reimprimir Consumo Gaveta Pagamento Facturas Conta Especial Pagamento Serviço de Encomendas Sem Ticket Com Ticket V. Dinheiro

MESA 11 1:00

Qt	Artigo	Preço
1	Cha Green Lipton	1,00 €

Cha Green Lipton Cha Limao Nestea Cha Pessego Nestea Nectar Alperce Frutis

Nectar Pera Sumol

Abrir Sessão Fechar Sessão Mov. Caixa Procurar Consumo Interno Tickets Comentários Pedir Serviço

Mais Vendidos Menús Compostos SUMOS SEM GAS

Neste exemplo, inserimos o mesmo produto na mesa número 11 (que está fora do limite da ZONA VIP), e o preço automaticamente ficou o de 1€