

Funcionamento em rede no Software ZSRest

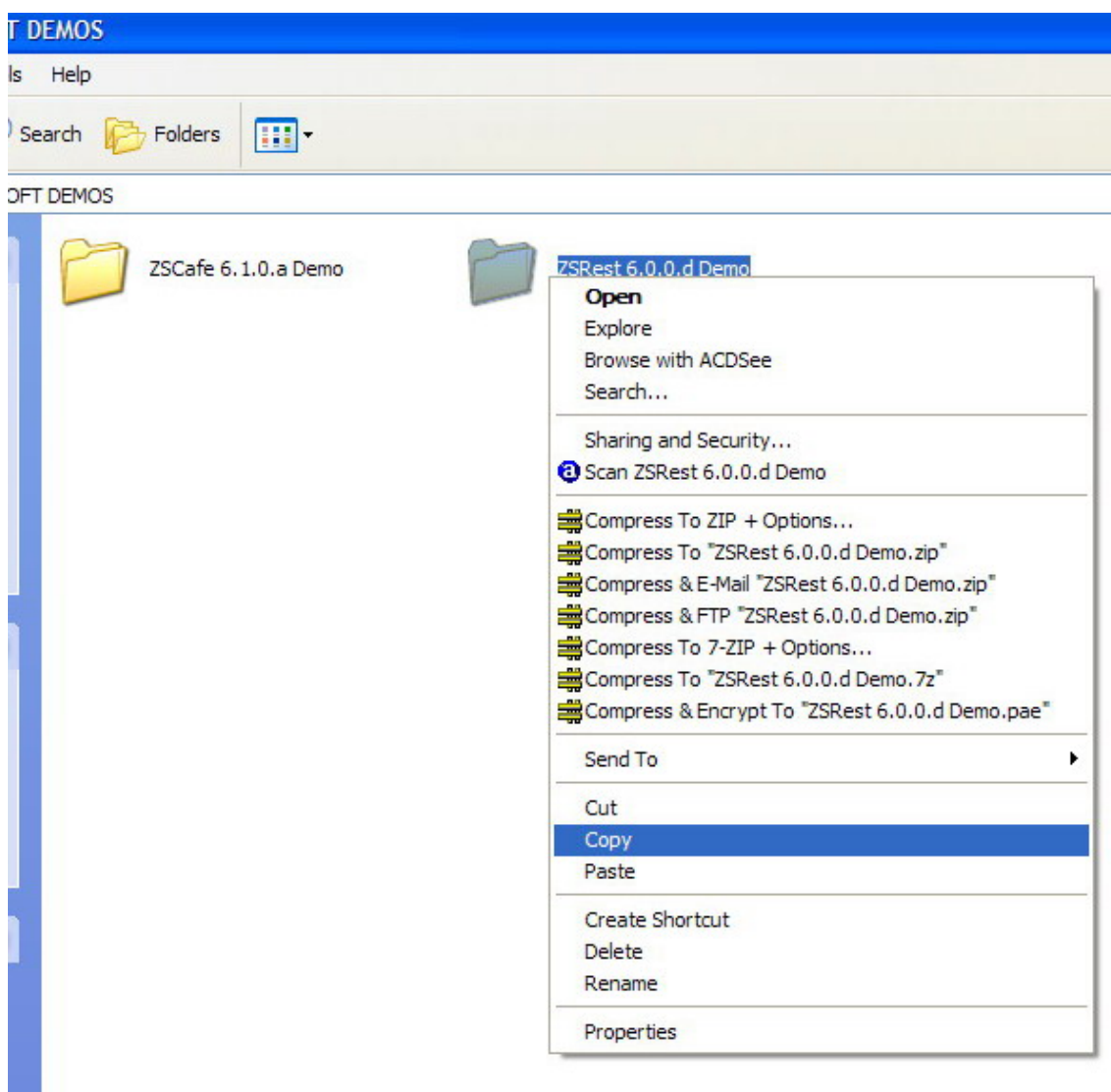
Este manual explica como pôr a funcionar o software ZSRest em rede.

Após ter instalado na máquina “servidor”, o servidor de base de dados (MSDE), e o software ZSRest, o utilizador não necessita de executar esta operação nas máquinas que irão funcionar em rede com a base de dados já instalada na máquina servidor.

Imaginando existir 2 máquinas onde irá correr o software ZSRest, iremos tratá-las como **servidor** e **cliente**, sendo a máquina cliente, 1 posto que se conecta à máquina servidor para acesso à base de dados.

MÁQUINA CLIENTE

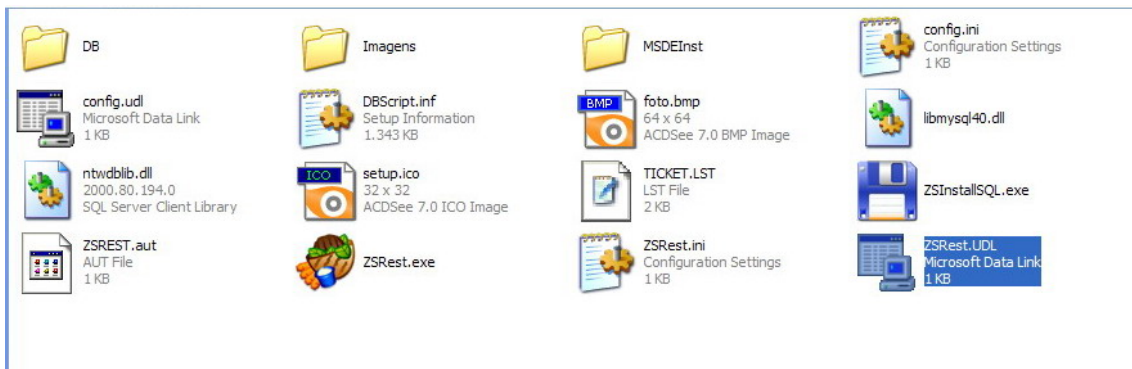
Após os dois ou mais pc´s estarem devidamente conectados em rede, basta o utilizador copiar a pasta do software ZSRest que se encontra no Servidor em c:\Programas\Zone Soft\ZSRest (versao). (Fig. 1)



(Fig. 1)

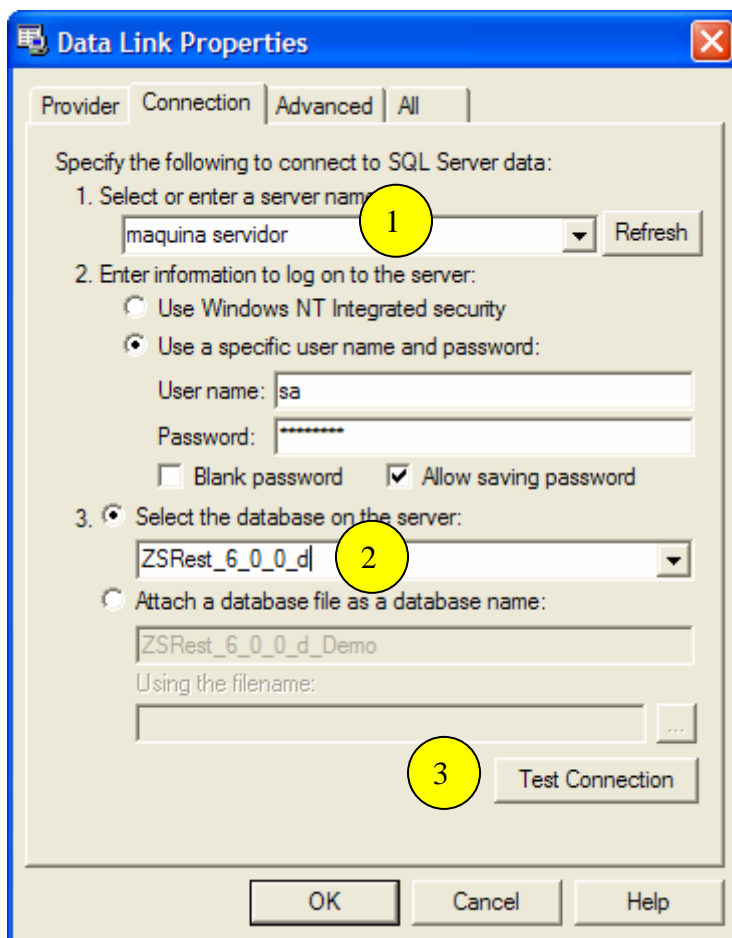
O utilizador terá de copiar a pasta para a máquina **cliente**, sendo a cópia efectuada para uma zona qualquer do disco.

Após ter copiado a pasta para o disco da máquina cliente, o utilizador terá de configurar apenas um ficheiro existente nessa pasta de nome zsrest.udl. Este ficheiro contém as ligações e permissões de acesso à base de dados. (fig. 2)



(Fig. 2).

Ao clicar no ficheiro, o utilizador executará o seguinte programa. (fig. 3)



(Fig. 3)

1

No ponto 1, o utilizador terá de indicar o nome ou IP da máquina servidor, onde se encontra instalada a base de dados (MSDE).

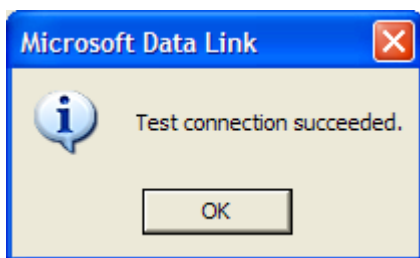
2

No ponto 2, o utilizador deverá escolher a base de dados que deseja ligar. Por defeito o nome da base de dados é introduzida automaticamente, não sendo necessário o utilizador escolher a mesma.

3

No ponto 3, e para verificar se a comunicação com a máquina servidor está em condições, basta clicar em **testar ligação**, para verificar a comunicação, tanto o estado de funcionamento em rede como o teste à base de dados da máquina servidor.

Se tudo estiver de acordo, a informação será que a ligação foi bem sucedida. (Fig 4)



(Fig. 4)

O utilizador, poderá então executar o software, estando o software a partir deste momento a trabalhar em rede.