

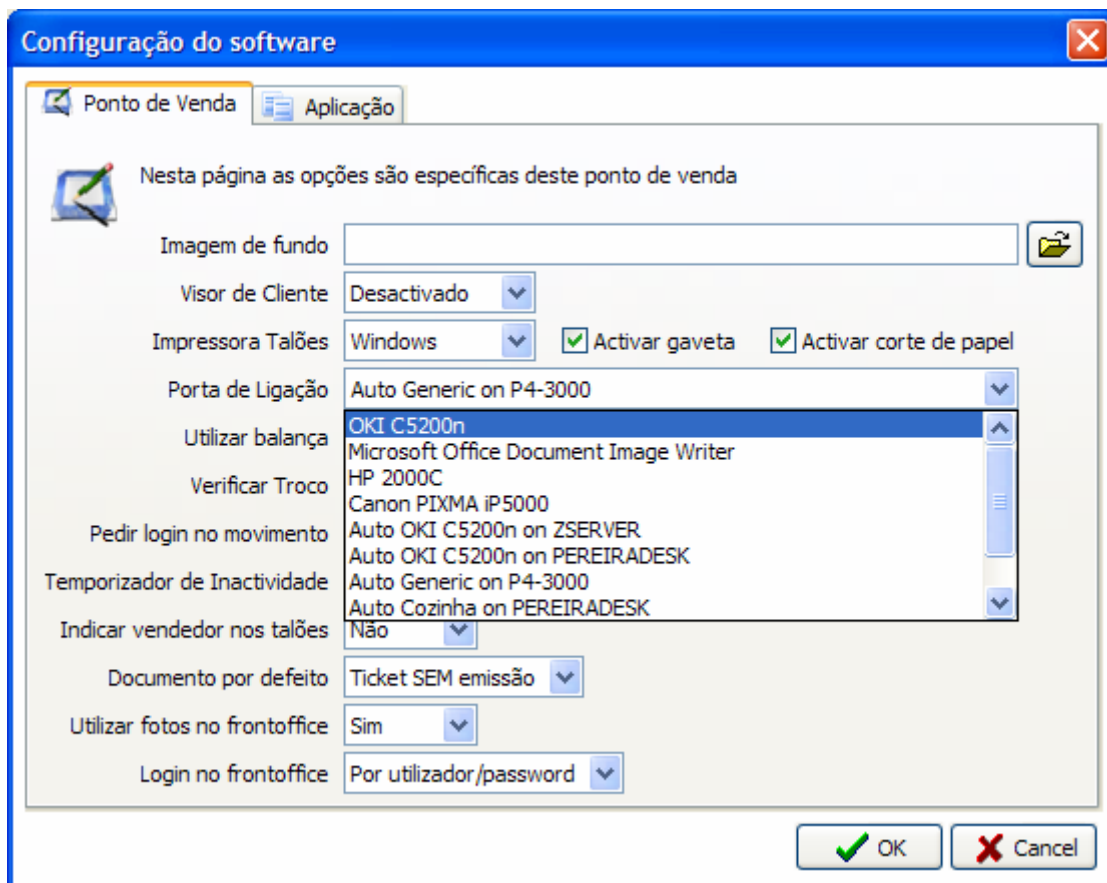


**Logotipo gráfico nos documentos de venda no
ZSRest**

Para implementar os logotipos gráficos no software ZSRest, o utilizador terá de instalar o driver da impressora de talões. Neste caso o software já tem a possibilidade de imprimir em todos o tipo de impressoras (Serie, Paralela, USB). Ao instalar o driver do windows da impressora, o utilizador deverá aceder à configuração da aplicação. (Fig. 1)

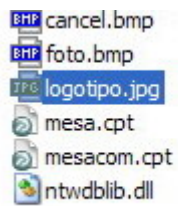


(Fig. 1)



Após ter seleccionado as opções do software, o utilizador deverá seleccionar impressora **windows** na opção **impressora talões**. Seguidamente seleccionar a impressora instalada da lista de impressoras em **porta de ligação** e **confirmar** os dados.

Seguidamente o nome do ficheiro com o logotipo deverá se chamar **logotipo.bmp**, ou **logotipo.jpg** estando este ficheiro armazenado na directoria onde o programa está instalado. (Fig. 2)



(Fig. 2)

Ao imprimir qualquer documento de venda, o logótipo é automaticamente impresso do cabeçalho do documento.