

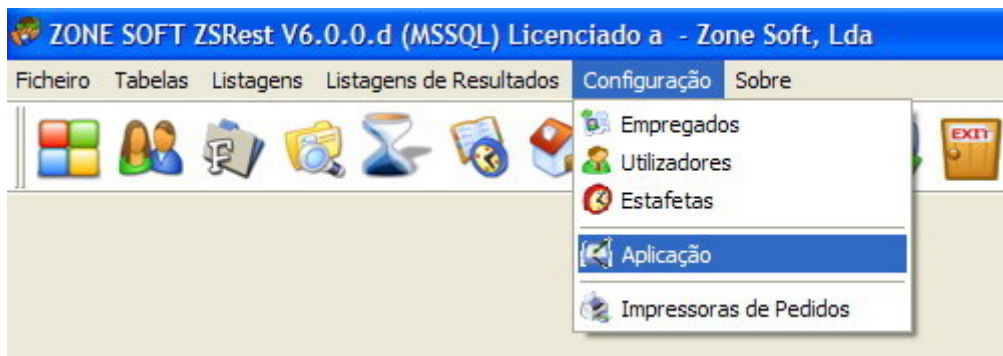


**Manual de Utilização de segundas famílias no
ZSRest**

Por vezes o utilizador necessita de hierarquizar mais os produtos na parte de venda. Muitas vezes os produtos são muitos, para apenas estarem agregados a uma família, e o utilizador tem alguma dificuldade em encontrar o produto para venda, neste caso como vamos ver a seguir, podemos criar mais um padrão para dividir os produtos.

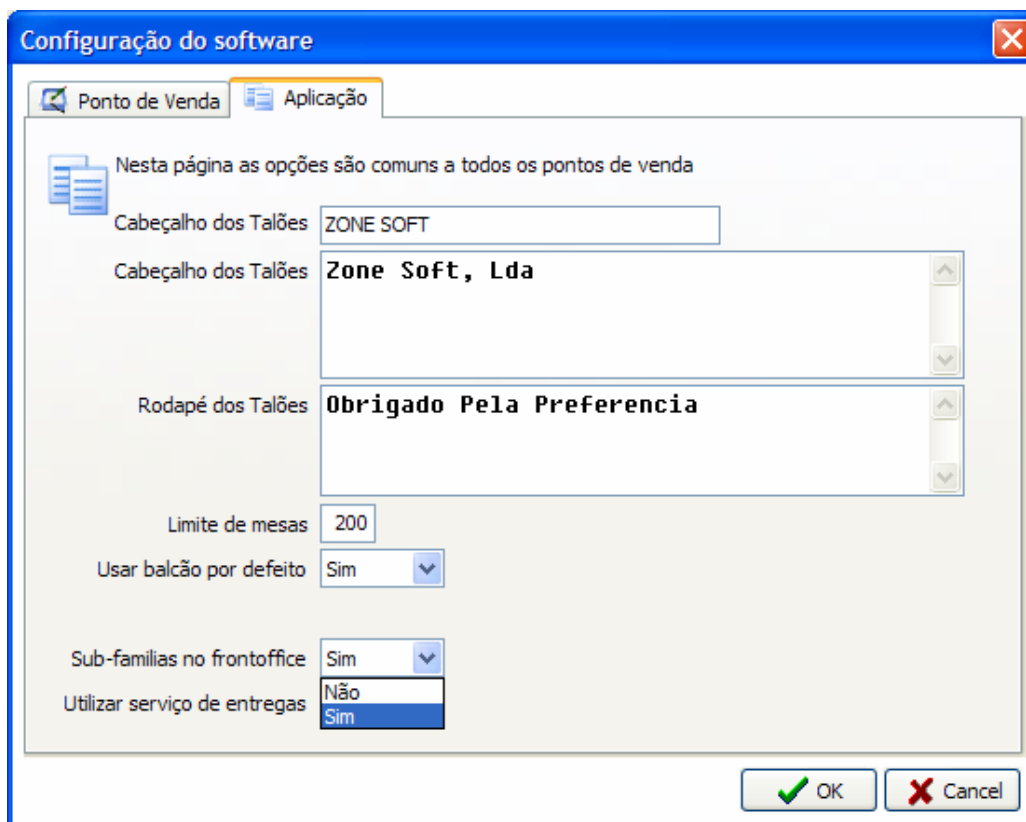
ACTIVAR AS SUBFAMÍLIAS

Para realizar a activação de subfamílias, o utilizador deverá entrar na configuração da aplicação. (Fig. 1)



(Fig. 1)

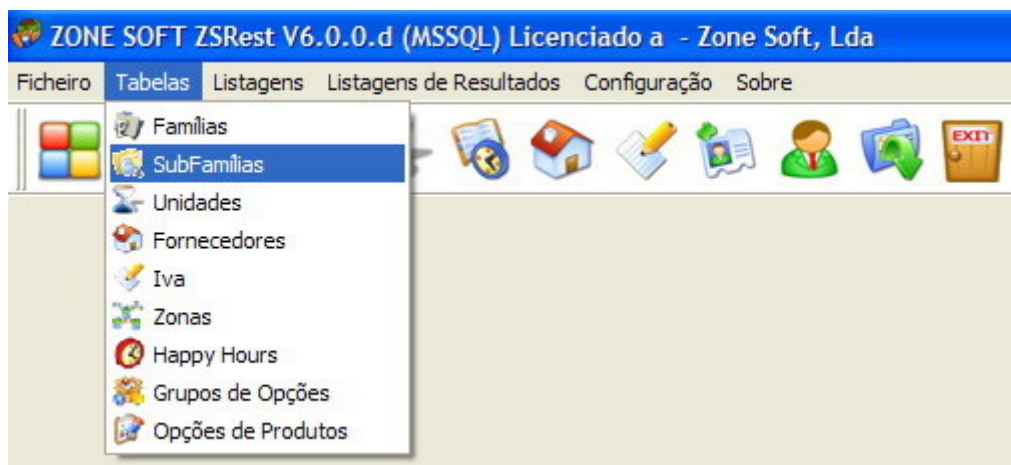
Deverá escolher a opção **sim** na opção sub-famílias no frontoffice. (Fig. 2)



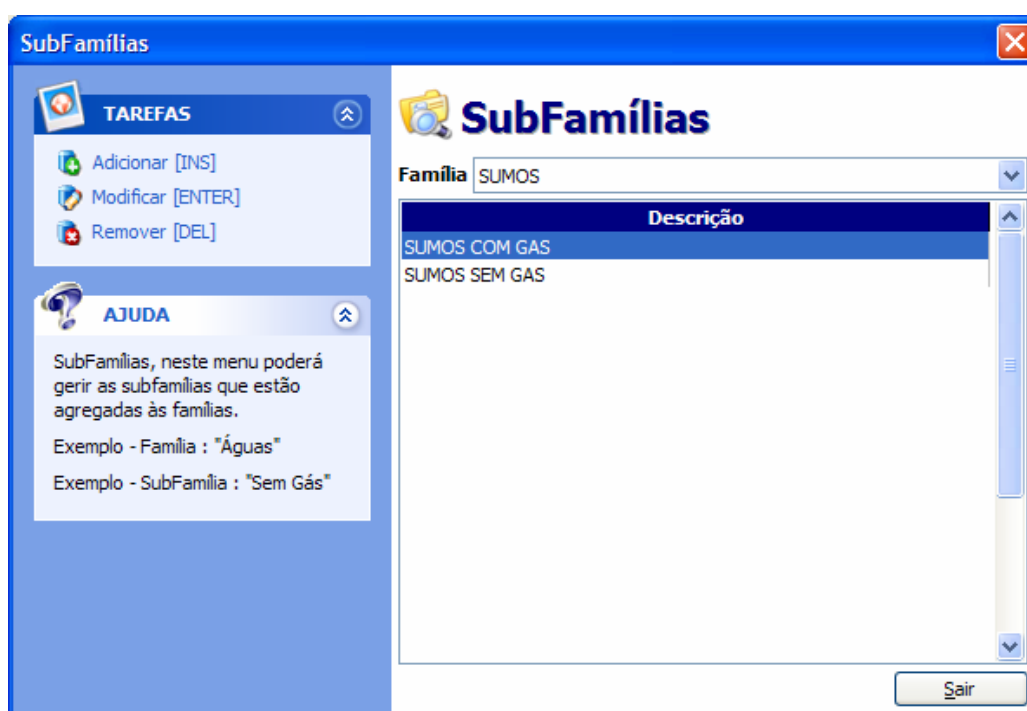
(Fig. 2)

CRIAÇÃO DE SUBFAMILIAS

Ao activar as subfamílias na configuração da aplicação, o utilizador deverá parametrizar as famílias.(Fig. 3)



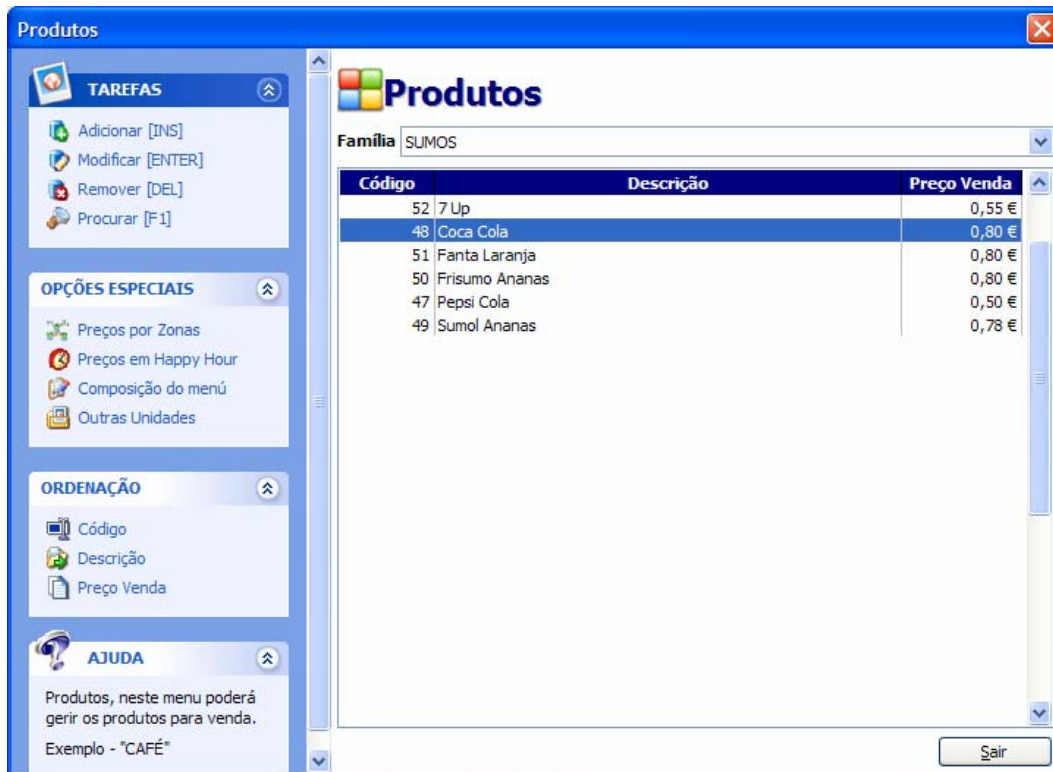
(Fig. 3)



Para criar uma subfamília, o utilizador deverá clicar em **adicionar**. Neste exemplo temos na **família, SUMOS**, temos 2 subfamílias, **sumos com gas**, **sumos sem gas**.

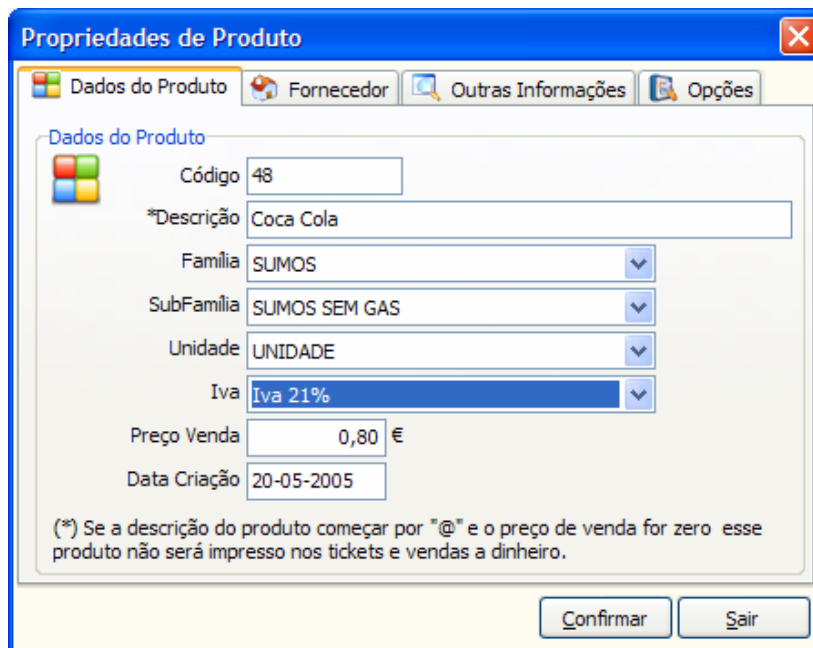
PRODUTOS

Após ter definido as subfamílias, temos neste ponto de definir a famílias e as subfamílias nos produtos. (Fig. 4)



(Fig. 4)

Para associar uma família e subfamília num produto, o utilizador deverá editar o produto.(Fig. 5)



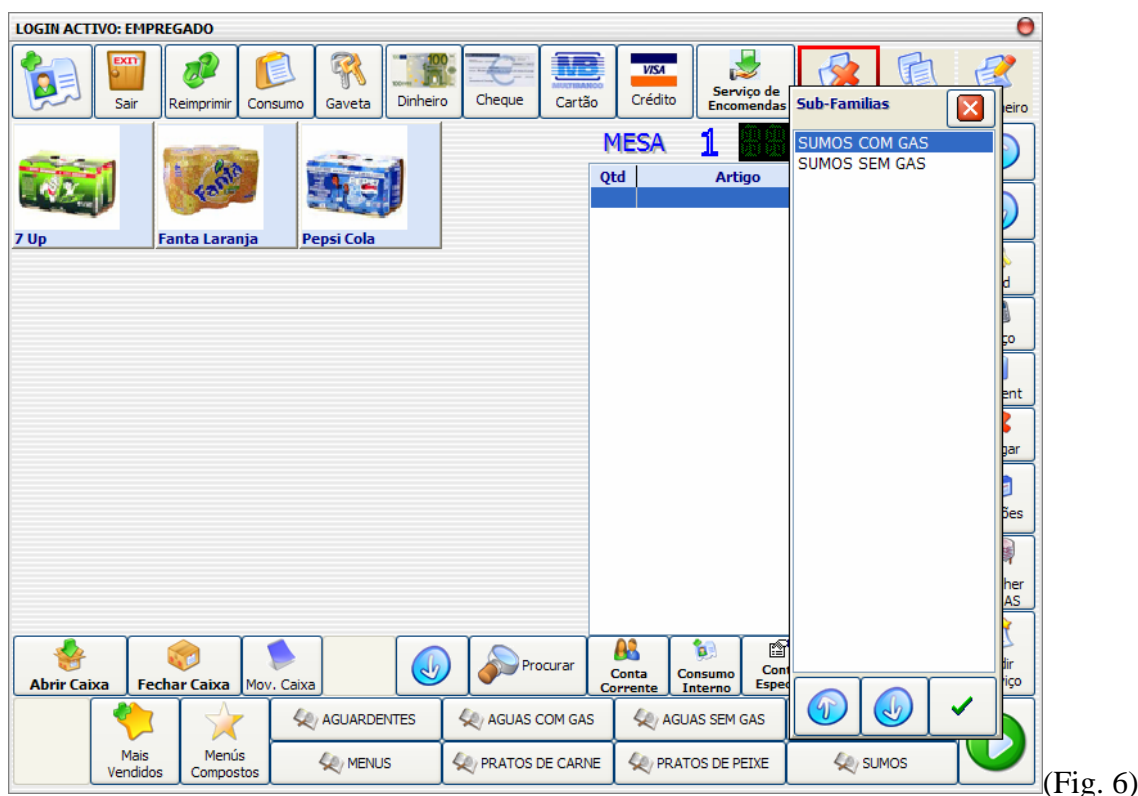
(Fig. 5)

Para parametrizar as subfamílias, o utilizador deverá escolher a família. Ao escolher a família, automaticamente a opção de subfamílias será preenchida com os dados constantes na base de dados.

Seguidamente o utilizador deverá escolher a subfamília pretendida, e clicar em **confirmar**.

VENDAS

Para poder realizar a venda utilizando as subfamílias no ponto de venda, o utilizador deverá entrar no frontoffice. (Fig. 6)



Para realizar a venda, o utilizador deverá apenas seleccionar a família no produto pretendido. Se as subfamílias estiverem activadas, automaticamente o software abre uma lista, para o utilizador seleccionar qual a subfamília que deseja.

Seguidamente depois de seleccionar a subfamília, os produtos associados à mesma, são visualizados na parte dos produtos.