

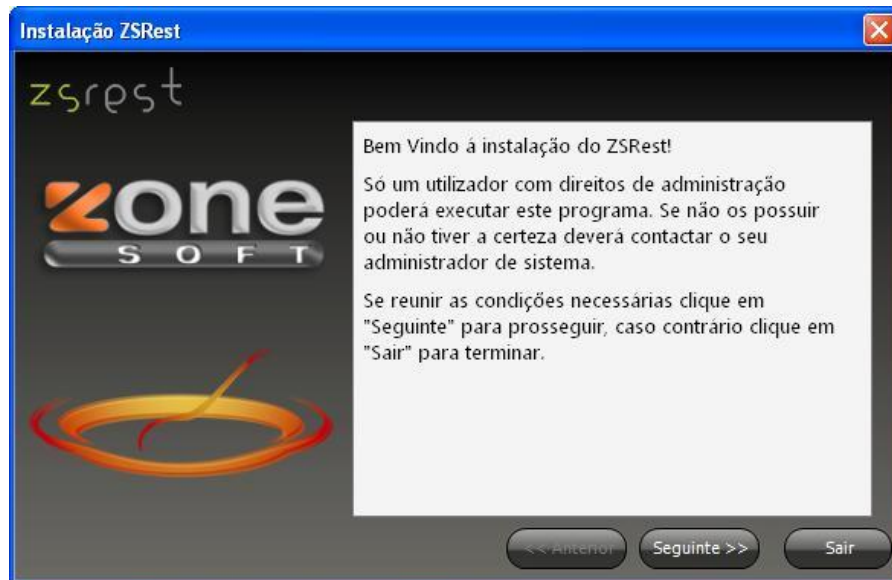


zone SOFT



ZSRest

Ao iniciar a instalação do ZSRest terá inicialmente um menu com alguns dizeres muito importantes para a instalação do ZSRest.



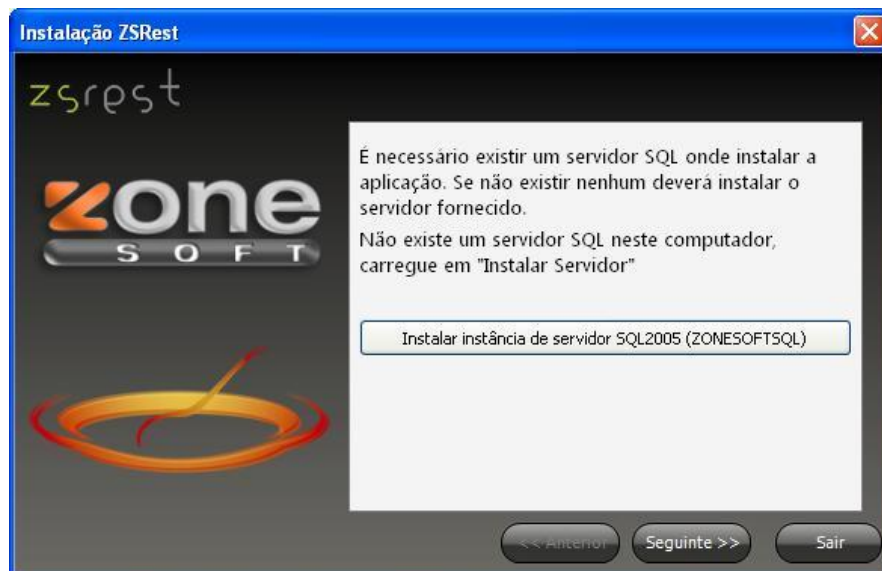
Ao carregar seguinte no menu anterior, terá a possibilidade de escolher a localização da instalação do ZSRest.



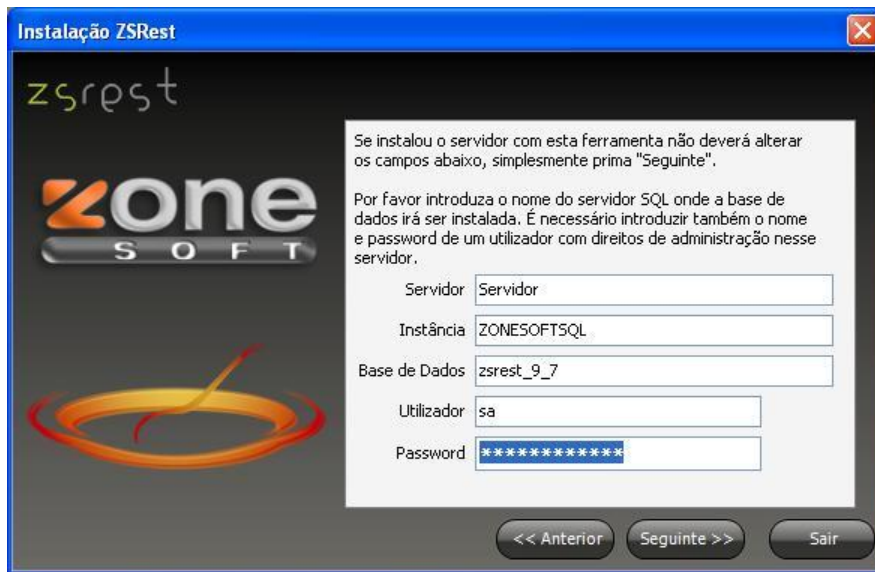
Ao carregar seguinte a instalação irá iniciar.



Após a instalação da aplicação, vamos visualizar o menu de instalação do SQL Server. Caso já esteja instalado é só fazer seguinte.



Depois da instalação do SQL Server, vamos fazer a configuração do servidor para a criação da base de dados.



Depois da configuração para a criação da base de dados vamos entrar na parte mais importante desta instalação, como mostra nas imagens abaixo têm várias opções para a instalação da base de dados.



Nesta opção irá criar uma base de dados apenas com os valores iniciais para um cliente sem tecnologia Cloud.



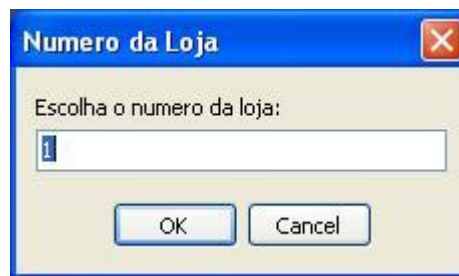
Nesta opção vai criar uma base de dados de demonstração para os clientes sem tecnologia Cloud.



Nesta opção irá criar uma base de dados apenas com os valores iniciais para um cliente com tecnologia Cloud.



Nesta opção irá criar uma base de dados completamente vazia para a recuperação de um cliente com tecnologia Cloud.



Para finalizar a instalação, caso tenha escolhido a opção da tecnologia Cloud terá de indicar qual a loja em questão do cliente. Depois de concluída a instalação e antes de iniciar o programa não esquecer de colocar o ficheiro de licença “ZSRest.aut” na pasta do programa.