



ZSRest

Manual de Configuração

CheckOutPDA

V2011-Certificado

1. Índice	
2. Introdução.....	2
3. Pré-requisitos.....	3
a) Base de dados.....	3
b) Firewall.....	3
c) Rede sem fios.....	3
d) PDA.....	3
4. Instalar PDA.....	4
5. Iniciar e configurar Checkout PDA.....	6

2. Introdução

O presente manual foi criado com o objectivo de dar uma ajuda aos parceiros da ZoneSoft, na configuração do software ZSRest.

Todos os campos, secções e configurações são abordados e explicados, para que a qualquer altura este manual seja um ponto de referência quando um cliente lhe colocar questões, ou mesmo quando estiver a configurar o sistema.

Ideias e comentários construtivos são sempre bem-vindos.

3. Pré-requisitos

Os terminais de pedidos móveis são cada vez mais uma realidade e um meio de trabalho prático e simples, durante vários anos os rádios X64 (e similares) eram a única solução disponível no mercado, no entanto, com a evolução dos dispositivos PDA, e redes sem fios, a possibilidade de dispor de um terminal mais amigável, é hoje em dia uma realidade.

O software da ZoneSoft para PDA, diverge dos restantes do mercado, sendo que não usa ligações VNC nem com acesso remoto.

a) Base de dados

A base de dados SQL Server, deverá estar com porta fixa, e a aguardar ligações externas para a porta 1433 (ver manual de ligação em rede do ZSRest).

b) Firewall

Qualquer firewall que use (Windows ou concorrente), deverá disponibilizar a passagem de comunicação pela porta 1433, ou em último caso (não aconselhado) desligar a mesma.

c) Rede sem fios

Um dos requisitos mais importantes para ter a interligação com dispositivos móveis é a rede sem fios. Esta rede deverá deixar a comunicação entre o PDA e a máquina que tem a base de dados livre de bloqueios.

Opinião: Efectue pings para testar se existe comunicação entre os vários terminais.

d) PDA

A nível de PDA, neste momento estão funcionais terminais que disponham de Windows CE 4, 5, Pocket PC e Mobile.

Além de conhecer o PDA que vai usar, deverá ainda dispor de uma ligação via cabo USB ao PDA, assim como ter o ActiveSync instalado (Windows XP), ou o Windows Mobile Device Center (Windows Vista, 7), para que se consiga ligar ao PDA e enviar ficheiros PC ↔ PDA.

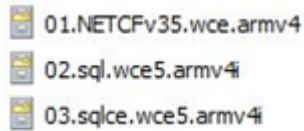
Nota: O Windows Mobile Device Center nem sempre está instalado por defeito no sistema, para tal ligue o PDA, deixe o sistema reconhecer o PDA, e depois use as actualizações do Windows para que este vá buscar a aplicação em causa.

Nota 2: A aplicação ActiveSync deverá fazer download da mesma da internet.

4. Instalar PDA

Para este processo é necessário que saiba exactamente qual é o sistema operativo da Microsoft que o dispositivo PDA dispõe, para saber qual o pack de pré-requisitos deve tirar do FTP da ZoneSoft.

Assumindo que já descarregou o pack, dentro deste existem 3 ficheiros do tipo CAB.



Lista de ficheiros a instalar

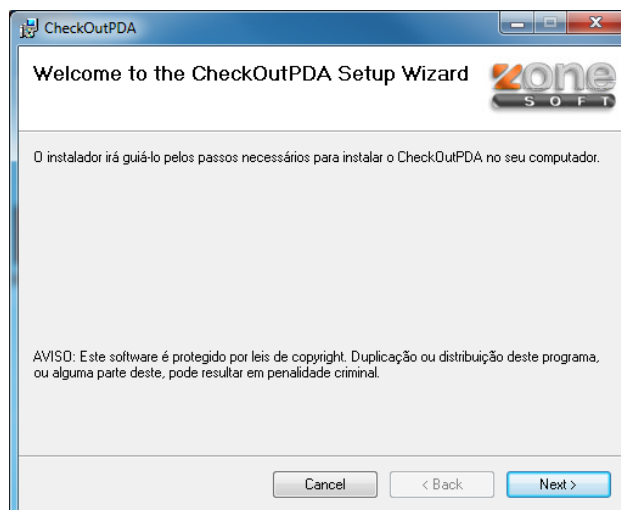
Estes ficheiros têm que ser enviados para dentro do PDA, seja por ligação de cabo USB ou por cartão de memória.

Nota: Não tente executar ou descompactar estes ficheiros fora do PDA, pois o sistema do PDA trata desse processo.

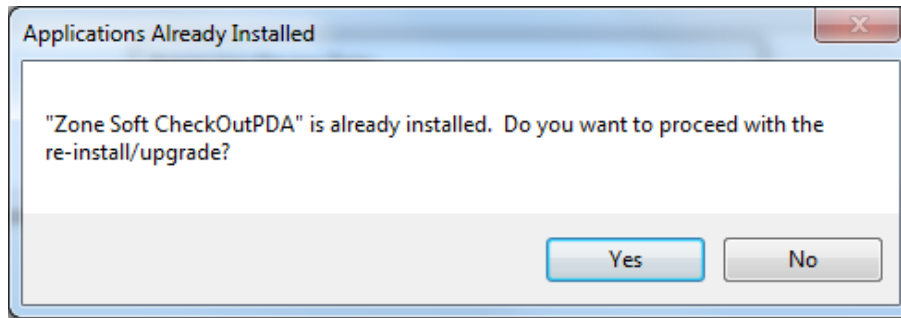
Agora no PDA, navegue até à pasta/cartão onde tem os ficheiro indicados, clique para os abrir começando no 01.Net... até ao 03, por ordem.

O PDA irá identificar que é software para ser instalado e vai questionar a sua instalação, no fim irá apagar o ficheiro que já não é necessário no sistema.

Após a instalação dos pré-requisitos tem que instalar o **“CheckOutPda”**, extraia e execute o setup.



Faça sempre “**Next**” e por fim “**YES**” para o setup instalar a aplicação no próprio PDA.



A partir deste momento fica com o PDA instalado com tudo o necessário para executar a aplicação.

5. Iniciar e configurar Checkout PDA

Após o capítulo anterior cumprido, e já se ter confirmado a comunicação entre o PDA e a máquina que contém a base de dados, podemos prosseguir para o primeiro arranque e configuração do PDA.

Navegando até à pasta onde está a aplicação instalada, quando se inicia pela primeira vez, apenas existe a aplicação disponível.

- Inicie a aplicação.



Surge então a janela de configuração desta aplicação neste PDA.

Configuração

Servidor

Base de Dados

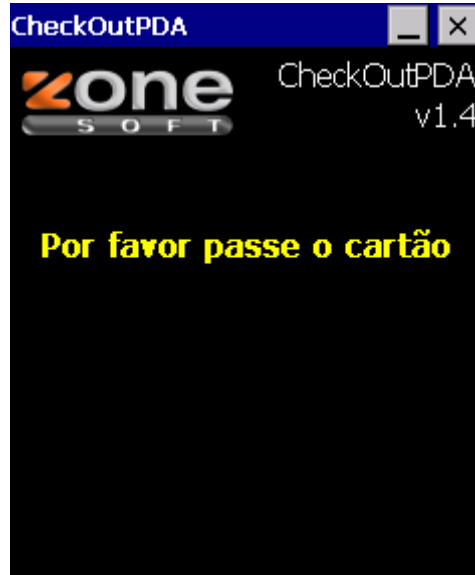
Janela de configuração inicial

Servidor: Indique o nome do servidor ou ip de rede, e não necessita de indicar a instância de SQL

Nota: Se utilizar IPs fixos, terá uma comunicação entre equipamentos com maiores garantias.

Base de dados: Escreva o nome da base de dados, caso não saiba o nome, pode ver essa informação no ficheiro ZSRest.udl (microsoft data link).

- Clique em Confirmar, para concluir a configuração.
- Aguarde uns segundos, para que se toda a configuração estiver correcta a aplicação **CheckOutPDA**, irá iniciar.



- Precisa de passar o cartão á entrada e á saída

