



ZSRest

Manual Configuração

Opções produtos e Produtos
Complementares

V2011 - Certificado

1. Índice	
2. Introdução	2
3. Opções de Produtos	3
4. Produtos Complementares	6

2. Introdução

O presente manual foi criado com o objectivo de ajudar os parceiros da ZoneSoft, nas várias possibilidades de solucionar os pequenos problemas na implementação de alguns tipos de negócio. Pretende-se assim poder melhorar a utilização da aplicação ZSRest.

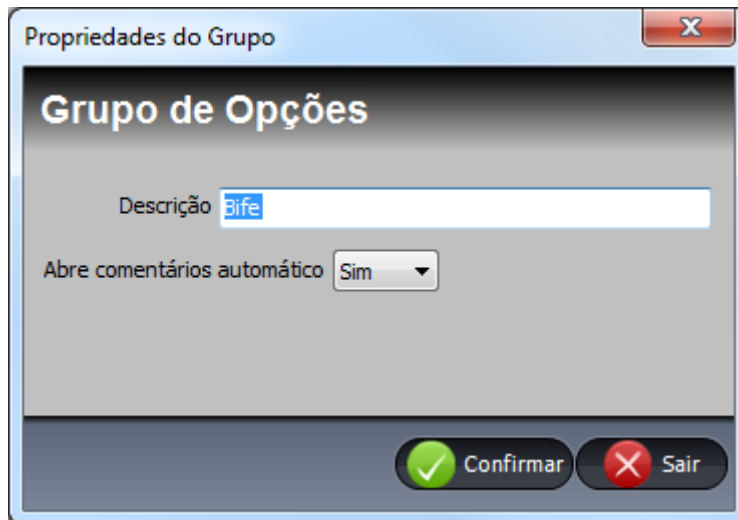
Ideias e comentários construtivos são sempre bem-vindos.

3. Opções de Produtos

As opções de produtos (comentários) servem para otimizar os pedidos para os centros de produção, imprimindo comentários para poder ter um melhor serviço.

Para tal tem que iniciar o **BackOffice** e aceder a **Tabelas\Opções de Produtos**, e seleccione **Grupos** para poder iniciar a configuração.

Tem que adicionar um grupo novo e permitir abrir o comentário automático (Img. 1).



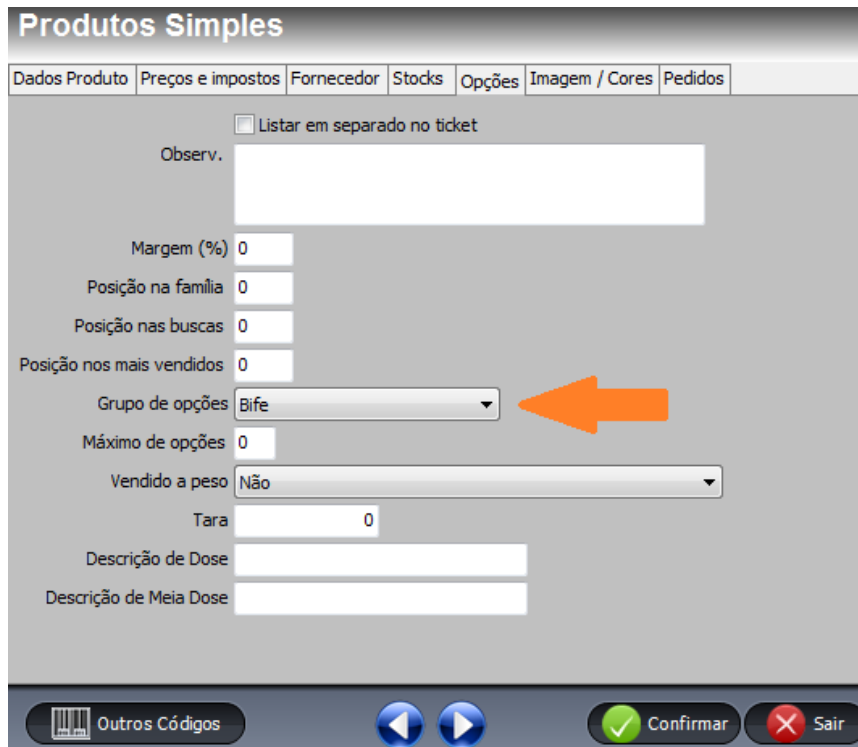
Img.1 – Grupo de Opções

De seguida aceda a **Tabelas\Opções de Produtos** e seleccione Opções. Aqui vai adicionar as várias opções relativamente ao Grupo anteriormente criado (Img. 2).

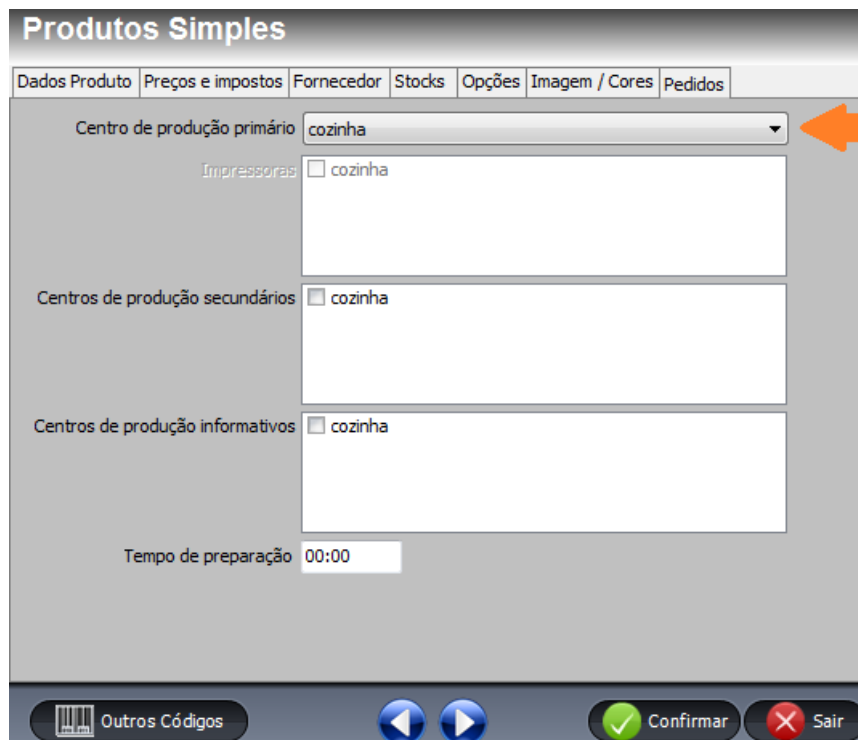


Img.2 – Opção de Produtos

Depois de ter criado as opções de produtos, tem que ir á ficha do produto e atribuir um grupo de opções (Img. 2) e atribuir também um centro de produção no separador pedidos (Img. 3).
Nota: Pode consultar o manual de centros de produção que está no FTP da ZoneSoft.

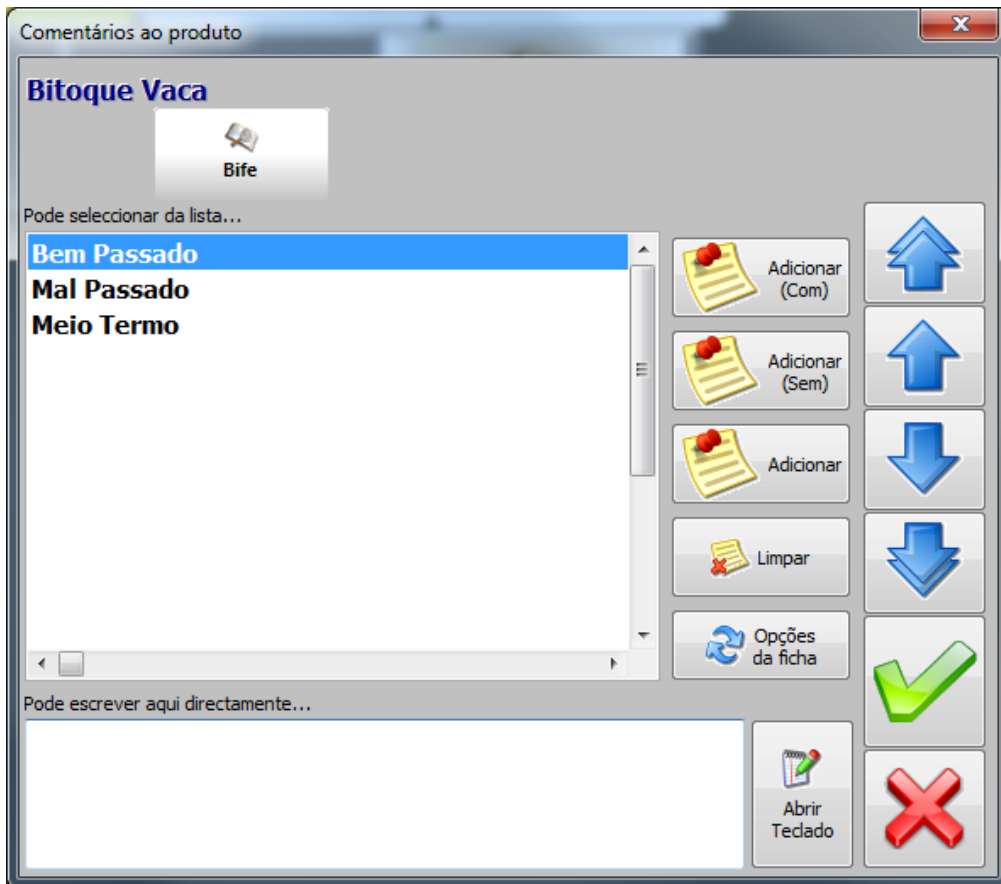


Img.3 – Atribuir um grupo de opções ao produto



Img.4 – Atribuir um centro de produção ao produto

Após a configuração estar concluída no frontoffice o empregado ao vender este produto vai surgir no ecrã uma janela a pedir para seleccionar o comentário (Img. 5).



Img.5 – Comentários ao Produto

Nesta janela o empregado pode ainda abrir o teclado e escrever directamente o que pretender para melhor completar o pedido de serviço. Ex.: esperar 10 minutos, etc.

Na impressora do centro de produção configurado no produto vai ser impresso o pedido com o comentário (Img. 6).

DATA DE CAIXA: 25-10-2011
 DATA/HORA : 25-10-2011 10:17
 PEDIDO N. : 1
Mesa N.: 1
 =====
=> 1-Bitoque Vaca
Bem Passado
 =====
 Pedido por: Empregado

Img.6 – Impressão do pedido

4. Produtos Complementares

Tal como as opções de produtos, os produtos complementares é um tipo de serviço que informa os centros de produção, a principal diferença é que estes têm valor associado.

De maneira a ter esta configuração melhor organizada podemos criar uma família com o nome **Complementos** ou **Extra** (Img. 7).

Famílias

Famílias de Produtos

F = Posição no frontoffice
I = Posição na impressão dos talões

Código	Descrição	F	I
1	Peixe	1	1
2	Carne	2	2
3	Cervejas	3	3
4	Vinhos	4	4
5	Sobremesas	5	5
6	Entradas	6	6
7	Cafetaria	7	7
8	Agua	8	8
9	Bebidas	9	9
10	Complementos	10	10

Img.7 – Famílias

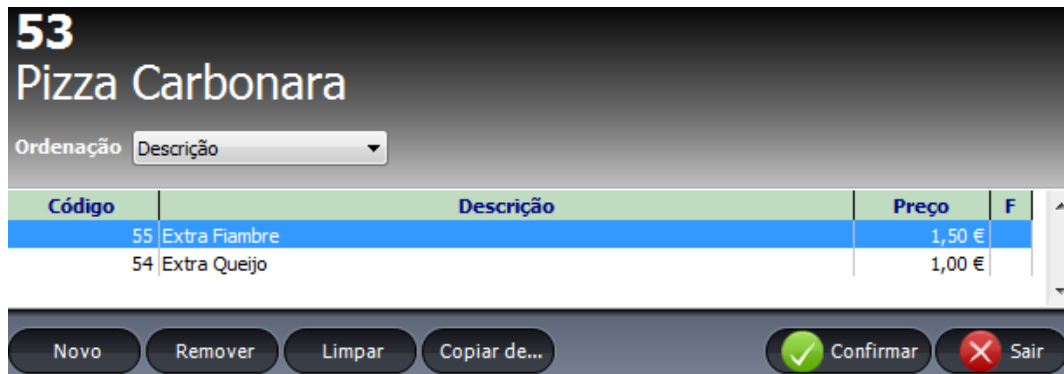
Para criar os produtos complementares correctamente, só precisa que estes tenham o preço, a família e um centro de produção atribuído. Este centro de produção tem que ser o mesmo do produto principal.

Após ter os produtos complementares todos criados tem que os atribuir ao produto principal, para tal seleccione o produto principal e depois clique em produtos complementares (Img. 8).



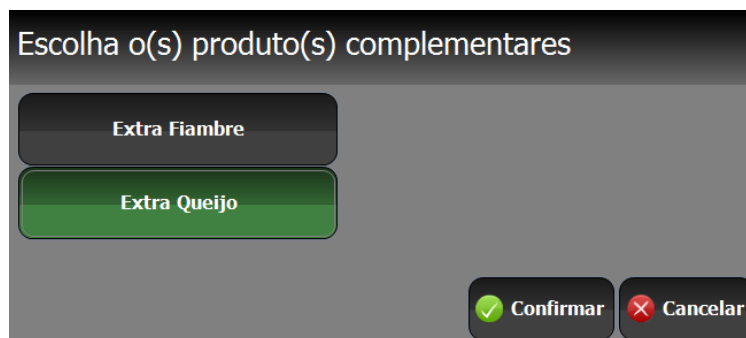
Img.8 – Botão Produtos Complementares

Nesta janela (Img. 9) é onde tem que adicionar os produtos complementares criados anteriormente.



Img.9 – Produtos Complementares

Depois de ter todos os produtos complementares adicionados ao produto principal, o processo de venda torna-se mais fácil para o empregado visto que ao seleccionar o produto vai-lhe aparecer no ecrã uma janela com os produtos complementares que pode escolher para completar o pedido (Img. 10).



Img.10 – Escolha dos Complementares

O empregado pode escolher um ou mais produtos complementares, os que seleccionar ficam com a cor verde e depois tem que confirmar.

No centro de produção vai ser impresso um ticket com o produto principal e com o produto complementar (Img. 11).

```

DATA DE CAIXA: 25-10-2011
DATA/HORA : 25-10-2011 11:14
PEDIDO N.: 3
Mesa N.: 1
=====
=> 1-Pizza Carbonara
=> 1-Extra Queijo
=====
Pedido por: Empregado
    
```

Img.11 – Exemplo do pedido