



---

# ZSRest

---

Manual Configuração

---

Sensores de Temperatura

---

V2011 - Certificado

---

<b>1. Índice</b>	
2. Introdução .....	2
3. Pré-requisitos .....	3
4. Configuração ZSRest.....	4
5. Leituras de Temperatura .....	5

## 2. Introdução

O presente manual foi criado com o objectivo de ajudar os parceiros da ZoneSoft, na configuração dos sensores de temperatura no programa ZSRest.

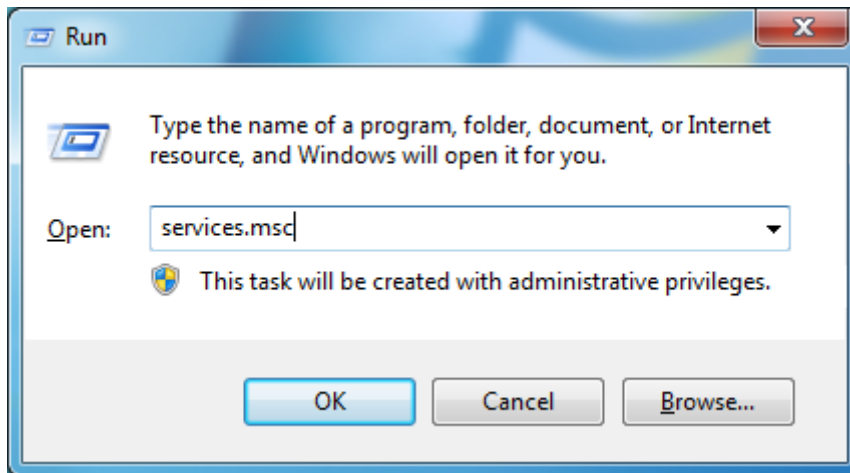
Todos os campos, secções e configurações são abordados e explicados, para que a qualquer altura este manual seja um ponto de referência quando um cliente lhe colocar questões, ou mesmo quando estiver a configurar o sistema.

Ideias e comentários construtivos são sempre bem-vindos.

### 3. Pré-requisitos

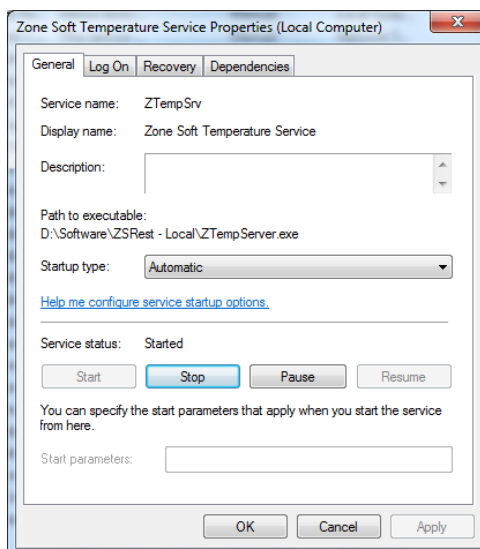
Para poder trabalhar com os sensores de temperatura precisa de ter sensores compatíveis com o ZSRest. Ligue ao computador e instale os drivers se for necessário.

Precisa também de activar um serviço do Windows com o nome **“Zone Soft Temperature Service”**. Para tal faça executar no Windows (tecla do Windows + R), escreva **services.msc** e prima **OK** (Img. 1).



Img.1 – Executar Windows

No ecrã vai-lhe aparecer a janela **Serviços** com todos os serviços do Windows. Tem que procurar o serviço **“Zone Soft Temperature Service”**, clique duas vezes para abrir a janela de propriedades desse serviço e defina o tipo de arranque para **automático**, faça Iniciar e **OK** (Img. 2).



Img.2 – Propriedades do Serviço

## 4. Configuração ZSRest

No ZSRest precisa de adicionar os sensores que quer monitorizar, vai a **Tabelas\Sensores de Temperatura** e clique adicionar.

Nesta janela tem que introduzir o “ID do Sensor” e o “Local do Sensor” (Img. 3).



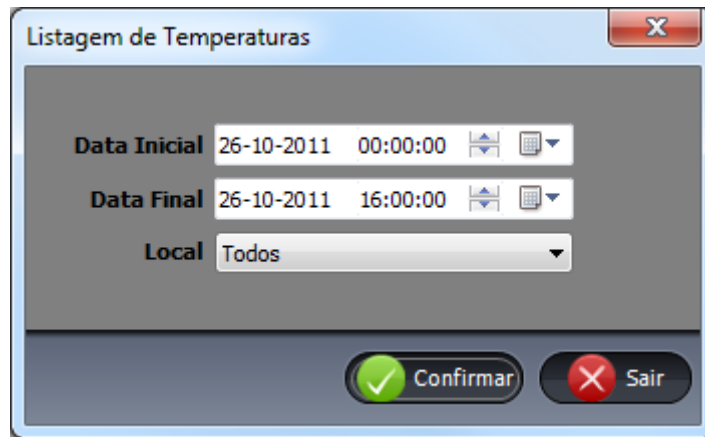
Img.3 – Propriedades do Serviço

**Nota:** o ID do sensor normalmente está escrito no sensor.

Depois de adicionar todos os sensores, estes vão sincronizar automaticamente com a base de dados da aplicação ZSRest.

## 5. Leituras de Temperatura

Para poder tirar uma listagem das temperaturas tem que aceder a **Listagens\Temperaturas**, pode seleccionar por dia e por local (Img. 4 e Img. 5).



Img.4 – Listagem de Temperatura

Data Inicial : 26-10-2011  
 Data Final : 26-10-2011 16:00  
 Local do Sensor : Todos

Data Hora	Local do Sensor	Temperatura (°C)
26-10-2011 10:31	bar	26
26-10-2011 10:31	bar	27
26-10-2011 10:53	bar	27
26-10-2011 10:53	bar	27
26-10-2011 10:54	bar	27
26-10-2011 11:04	bar	27
26-10-2011 11:08	bar	27
26-10-2011 11:08	bar	27
26-10-2011 11:08	bar	27
26-10-2011 11:14	bar	27
26-10-2011 11:24	bar	27
26-10-2011 11:34	bar	27
26-10-2011 11:44	bar	27
26-10-2011 11:54	bar	27
26-10-2011 12:04	bar	27
26-10-2011 12:14	bar	27
26-10-2011 12:21	bar	27
26-10-2011 12:21	bar	28
26-10-2011 12:21	bar	28
26-10-2011 12:24	bar	28
26-10-2011 12:34	bar	27
26-10-2011 12:44	bar	28

Fim da listagem

Img.5 – Listagem de Temperatura